



Carta de German Domínguez y Federico Assler a Carlos Ortúzar (1-10004)



Carta a Germán Domínguez (1-10005)



Síntesis Cronológica de carrera (2-10001)



Cronología de carrera 1960-1981 (2-10002)



Lista de las principales exposiciones, bienales internacionales y obras de integración cívica desde 1960. Borrador (2-10003)



Lista de las principales exposiciones, bienales internacionales y obras de integración cívica desde 1960 (2-10004)



Carlos Ortúzar. Síntesis de carrera 1960-1989 (2-10005)



Curriculum Profesional (2-10006)



Borrador definitivo de síntesis de carrera (2-10007)



Carlos Ortúzar. Síntesis cronológica de carrera 1960-1981 (2-10013)



Carlos Ortúzar. Síntesis cronológica de carrera 1961-1981 (2-10014)



Instituto de Artes Visuales de Santiago. Programa (3-10001)



Primer Año. Taller forma-color (3-10002)



Programa forma y color 1 año básico (3-10003)



Primer año. Taller volumen (forma-espacio) (3-10003-1)



I año. Taller de Volumen (forma-espacio) (3-10003-2)



Taller experimentación de Volumen (uso de materiales tradicionales y no tradicionales) (3-10003-3)



Programa Forma y color 1 año básico (3-10004)



Programa forma y color 1er. año básico común (3-10005)



Programa forma color I básico 1973 (3-10006)



Taller de volumen. Programa (3-10007)



Taller de volumen (3-10010)



Taller forma y color. Curso preparatorio (3-10011)



Taller de composición. Escuela de Arquitectura. Universidad Central. 1985 (3-10013)



Taller de composición. Ejercicio nº 5. Volumen de transparencia. (3-10014)



Taller de composición. Ejercicio nº 6 (3-10015)



Taller de composición. Ejercicio nº 7 (3-10016)



Taller de composición. Tema final común (3-10017)



Acta de calificaciones finales de semestre (3-10018)



Taller de composición (3-10019)



Taller de composición. Borrador de programa flexible adaptable al estudiante (3-10020)



Taller composición. Desarrollo real (3-10021)



Tema final común (3-10023)



Taller de composición. Ejercicio nº 5 "Volumen de transparencia" (3-10024)



Taller de composición. Ejercicio nº 6 (3-10025)



Taller de composición. Ejercicio nº 7 (3-10026)



Algunas observaciones sobre arte y percepción visual de Rudolf Arnheim (3-20004)



Sobre el equilibrio. Otras consideraciones (Clase nº2) (3-20005)



Ejercicio de color de profundidad real y profundidad virtual (3-30001)



Ejercicios de composición (3-30002)



Introducción a color (sic) (3-30003)



Desarrollo real. Parte I y Parte II (3-30004)



Ej # Volumétrico - experimental (3-30005)



Desarrollo anteproyecto y trabajo final (3-30006)



Taller de composición 1985. Desarrollo real (3-30007)



Modulo. Conceptos. Modulo Variable (3-30008)



Diseño básico III y IV. Composición y expresión plástica. (3-30009)



Lighting adresses & ideas (4-10001)



Dibujos geométricos y rayados sobre papel (4-10002)



Anotaciones numéricas y garabatos geométricos sobre papel mantequilla (4-10003)



Anotación y garabatos escritos sobre papel mantequilla de borde circular (4-10004)



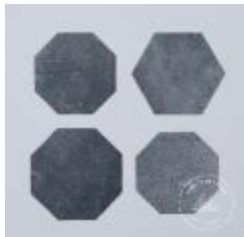
Molde de tipo triangular (4-10005-0006)



Molde hexagonal de papel mantequilla (4-10007)



Molde preparatorio 1 (4-10008)



Molde preparatorio 2 (4-10009)



Detalles de diseño de lámparas (4-20001)



Cuaderno de croquis (4-30001)



Croquis pinturas 1 (4-30002)



Croquis pinturas 2 (4-30003)



Croquis de pintura 3 (4-30004)



Croquis de pintura 4 (4-30005)



Croquis de pintura 5 (4-30006)



Croquis de pintura 6 (4-30007)



Recorte de prensa de Mural Banco de Concepción (5-10001)



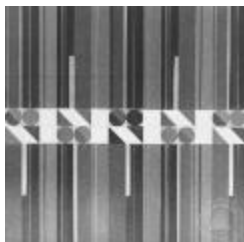
Carlos Ortuzar en su taller (6-10001)



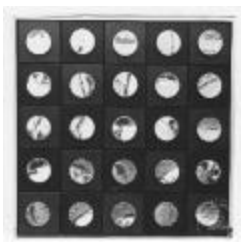
Análisis de algunas obras cinéticas de Carlos Ortúzar. Giroscopio (6-10002)



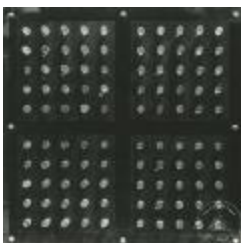
Vista perpendicular de Escultura Cívica (6-10003)



Registro frontal de pintura abstracta (6-10004)



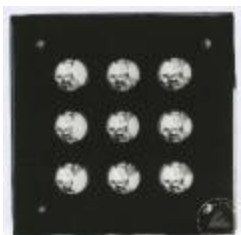
Vista frontal de la obra: Múltiple (6-10005)



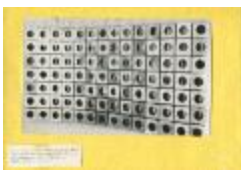
Vista frontal de escultura acrílica con prismas de color (6-10006)



Vista frontal de escultura lentes de acrílico más placas de colores (6-10007)



Vista frontal de escultura acrílica con lentes esféricos (6-10008)



Vista diagonal del Mural línea Aérea Varig. Santiago. 1970. (6-10009)



Vistas del mural del Banco de Concepción (6-10010)



Vista Frontal de la escultura El Cuarto Mundo (6-10011)



Vistas en 3/4 de la escultura El Cuarto Mundo (6-10012)



Vista frontal de la escultura publica El Cuarto Mundo (6-10013)



Vista general de la escultura pública Homenaje a Schneider (6-10014)



Vista 3/4 de escultura cinética frente a CINTAC (6-10015)



Vista frontal de maqueta escultura "Shell". 1980 (6-10016)



Vista frontal de la escultura "Santiago Centro Building Sculpture" (6-10017)



Vista frontal obra "Paralelas" (6-10019)



Vista frontal obra "Prismas" (6-10020)



Vista frontal pintura planimétrica (6-10021)



Vista frontal obra planimétrica (6-10022)



Registro frontal "Space 22" (6-10023)



Vista frontal de obra de la Serie Space (6-10024)



Vista frontal obra Space 13 (6-10025)



Vista frontal de obra pictórica de las serie Space (6-10026)



Vista frontal de la obra Space 11 (6-10027)



Vista frontal de pintura de la Serie Space (6-10028)



Vista frontal de la Serie Space 26 (6-10029)



Vista frontal de la obra Space 29 (6-10030)



Vista frontal de la obra Space 8 (6-10031)



Vista frontal de la obra Space 10 (6-10032)



Set de fotografías frontales de maquetas escultóricas de prismas (6-10033)



Vistas de maquetas de prismas triangulares (6-10034)



Vista cenital de maqueta de prismas triangulares (6-10035)



Vista frontal de maqueta basada en prismas triangulares (6-10036)



Vista de maqueta en base a prismas triangulares (6-10037)



Vista de maqueta de escultura en base a prima triangular (6-10038)



Vista maqueta en base a prisma triangular (6-10039)



Vista frontal de obras pictóricas de la Serie Space (6-10040)



Vista frontal de obras pictóricas de la Serie Space (6-10041)



Vista frontal de obras pictóricas de la serie Space (6-10042)



Vista frontal de obras pictóricas de la serie Space (6-10043)



Vista frontal de obras pictóricas de la serie Space (6-10044)



Vista frontal de obras pictóricas de la serie Space (6-10045)



Vista frontal de obras pictóricas de la serie Space (6-10046)



List of photographies (6-20001)



Estudios del espacio propio (6-20002)



Memoria explicativa (6-20003)



Cintac. Multiple. Sculpture. Material necesario para una escultura (6-20004)



At Work from 3-10-1980 (6-20005)



Mural Paso bajo nivel Santa Lucía (CO_0118_1970)
